



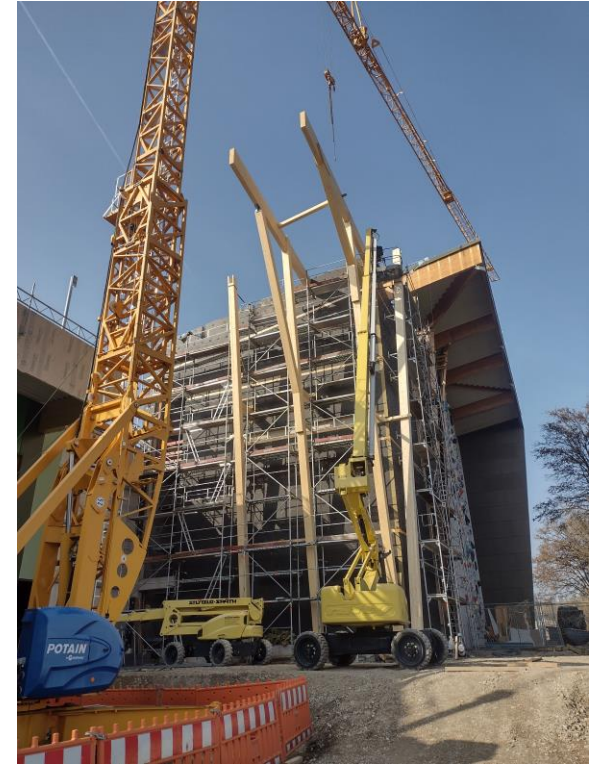
DAV Sektion Tübingen
Geschäftsberichte 2023

B12 – DAV Boulderzentrum

Das Jahr 2023 war geprägt durch ...

... die Baustelle der B12-Erweiterung

- Planungstätigkeit bindet Arbeitszeit
- Fehlender Außenbereich (ca. 30-40% weniger Kletterfläche)
- „Kleinere Katastrophen“ (Wassereintritt durch undichtes Dach, Arbeitsbühne versperrt übers Wochenende den Eingang...)
- Insgesamt stören die Arbeiten draußen den Betrieb innen bisher kaum!
- Die abgebauten Boulderblöcke und Außenwandplatten konnten verkauft und wiederverwendet werden!
- **Der Blick auf die Baustelle steigert die Vorfreude auf das erweiterte B12!**



Das Jahr 2023 war geprägt durch ...

... und anderes

In Reutlingen hat im Februar eine große Boulderhalle in der näheren Umgebung eröffnet!

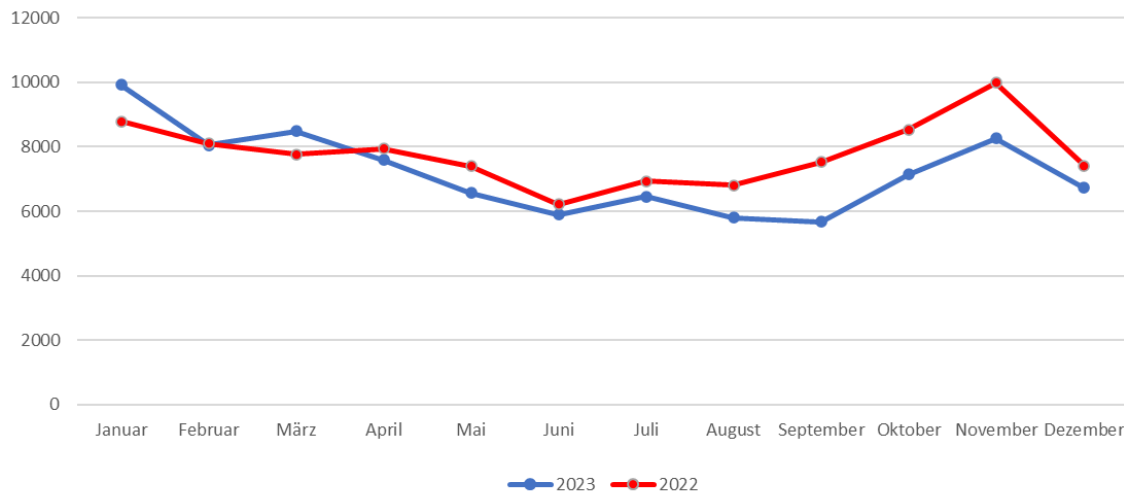
Wie haben sich diese Umstände auf die Eintritte im B12 ausgewirkt?



Eintritte 2023



im Jahr:	2015	2019	2022	2023
Gesamteintritte:	69.145	94.926	95.585	88.595



Ergebnis:

- 6.990 Eintritte weniger
- entspricht ca. 7,3%
- Umsatzrückgang noch etwas größer

Aber: besser als erwartet!

